



## CS6300 Serisi 100G Yıgınlanabilir Toplama Yönlendirme Anahtarı

### Ürüne Genel bakış

DCN CS6300, 100GE fiber uplink portlarına sahip L3 yıgınlanabilir yönlendirme anahtarıdır. Gelişmiş donanıma sahiptir ve yazılım mimarisi tasarımı, dahili modüler 1+1 AC yedekli güç kaynakları, 3+1 yedekli fanlar, çapraz havalandırma ve rüzgar yönü ayarlanabilir. Kurumsal ağlarda veya Kampüs ağlarında yüksek yoğunluklu toplama için idealdir. Ayrıca VxLAN, EVPN, M-LAG, Netconf, Telemetry, vb. gibi veri merkezi özellikleri de sağlar. Bu nedenle yeni nesil 10G erişim ve 100G toplama veri merkezlerinin uygulama senaryoları için de idealdir.

Dış görünüş	Tanım
 CS6300-24X6C- HI	<ul style="list-style-type: none"><li>● 24 X 10G SFP+ Ve 6 X 100 gr QSFP28</li><li>● 1+1 güç kaynağı(AC), 3+1 fan</li><li>● 1 konsol, 1 USB BAĞLANTI, 1 RJ45 yönetim portu</li><li>● Yönlendirme performans: 600Mbps</li><li>● Geçiş kapasite: 1.68Tbps</li></ul>
 CS6300-48X6C- HI	<ul style="list-style-type: none"><li>● 48 X 10G SFP+ Ve 6 X 100 gr QSFP28</li><li>● 1+1 güç kaynağı(AC), 3+1 fan</li><li>● 1 konsol, 1 USB BAĞLANTI, 1 RJ45 yönetmek limanlar</li><li>● Yönlendirme performans: 600Mbps</li><li>● Geçiş kapasite: 2.16Tbps</li></ul>

## Anahtar Özellikler Ve Önemli Noktalar

### Yüksek Performans Ve Ölçeklenebilirlik

Yüksek anahtarlama kapasitesine sahip anahtarlar, IPv4 ve IPv6 protokolleri için kablo hızında L2/L3 iletimini ve yüksek yönlendirme performansını destekler. 10G Ethernet bağlantısı, mesafeyi destekleyen sıcak takılabilir 10G SFP+ alıcı-verici aracılığıyla gerçekleştirilir yukarı ile 300 metre üzerinde çok modlu ve tek modlu fiber üzerinden 10 ila 120km (Mesafe seçilen optik modüle bağlıdır).

### Yüksek Güvenilirlik

Anahtar serisi modüler 1+1 yedekli güç kaynaklarını ve 3+1 yedekli fanları destekler. Güç kaynakları ve fanların değiştirilmesi durumunda iş kesintiye uğramaz. Sistem çift görüntüleri destekler. öncelik görüntü oldu yıkılmış, sistem irade Hala normal şekilde yedek imaj üzerinden önyükleme yapın.

### VSF (Sanal Anahtar Çerçeve)

Yeni nesil veri merkezi anahtarı olarak anahtarlar, yalnızca esnekliği garanti etmekle kalmayıp aynı zamanda ölçeklenebilirliği de artıran VSF'yi destekler ile ilgili veri merkezi ağı. Toplamda 7 adet anahtar yığılanarak 378 adet porta ulaşılabilir.

### Zengin L3 Özellikler

Anahtar serisi yüksek performanslı, donanım tabanlı IP yönlendirmesi sunar, RIP, OSPF ve BGP diğer Katman 3 anahtarları ve yönlendiricileriyle yönlendirme bilgilerini değiştirerek dinamik yönlendirme sağlar. Anahtar serisiyle müşteriler, çoklu çıkış uygulamasına ihtiyaç duyduklarında önemli olan Politika tabanlı Yönlendirmeyi (PBR) kolayca elde edebilirler.

### MPLS/VPLS

Anahtar serisi MPLS L3 VPN/MPLS L2 VPN (VPLS) destekler ve müşterinin daha güvenli/genişletilebilir ağ kurmasına yardımcı olur. Anahtarlar P & PE cihazları olarak dağıtılabılır, hizmet çeşitliliğini garanti eder.

### IPv6 Desteği

Anahtar serisi, maksimum performans için donanıma dayalı IPv6 anahtarlama ve yönlendirmeyi destekler. Artan ağ cihazları ve daha büyük adresleme ve daha yüksek güvenlik ihtiyacı kritik hale geldikçe, anahtarlar gereksinimi karşılamak için doğru ürün olacaktır. Anahtar serisi, uygulamanın en iyi kanıtı olan IPv6 form II. Aşama sertifikasını geçti .

### Güçlü Çoklu yayım

Anahtar serisi, IGMPv1/v2/v3 dinleme ve benzeri çok sayıda çoklu yayım özelliğini destekler. hızlı bırakın ve IGMPv1/v2/v3, PIM-DM, PIM-SM, PIM-SSM ve hatta MSDP. Çok Noktalı VLAN Kaydı (MVR), çok noktaya yayım alıcı/gönderici denetimi ve yasadışı çok noktaya yayım kaynağı algılama işlevleriyle, anahtarlar müşteri için harika bir uygulama deneyimi sağlar.

## Özellikler

Öge	CS6300-24X6C- HI	CS6300-48X6C- HI
<b>Fiziksel liman</b>	24*10GbE(SFP+)+ 6*100GbE(QSFP28)	48*10GbE(SFP+)+ 6*100GbE(QSFP28)
<b>Yönetim Portu</b>	Konsol liman RJ45 100/1000Mbps RJ45 Ethernet Yönetmek port USB Yönetim portu	
<b>Performans</b>		
<b>Geçiş Kapasite</b>	2.16Tbps	1.68Tbps
<b>Yönlendirme Oran</b>	600Mbps	600Mbps
<b>MAC Adres</b>	32.000	
<b>ARP Tablosu</b>	8K	
<b>Yönlendirme Tablosu</b>	30.000	
<b>Ram/Flaş/Arabellek</b>	4GB/8GB/6MB	
<b>Fiziksel</b>		
<b>Boyutlar(G*Y*D)</b>	442,5 mm X 473 mm X 43,95 mm	442,5 mm X 473 mm X 43,95 mm
<b>Akraba Nem</b>	%5~%95 yoğunlaşmayan	
<b>Sıcaklık</b>	Çalışma 0°C~45 °C, depo ge -40°C~70 °C	
<b>Güç Giriş</b>	AC: 100~240V,50~60 Hz	
<b>Güç Tedarik</b>	1+1 Modüler Gereksiz AC	
<b>Güç tüketim</b>	120W	120W
<b>Ana Özellikler</b>		
<b>L1, L2 Özellikler</b>	10 bin Jumbo Çerçeve Liman Döngü Algılama LLDP Ve LLDP- MED ULD 802.3ad LACP, 127 gruplar LACP Yük Denge	
	N:1 Port Yansıtma RSP ERSPON	
	IEEE802.1d(STP) IEEE802.1w (RSTP) IEEE802.1s (MSTP) Kök Koruma BPDU Koruma BPDU Tünel ERPS(ITU-T G.8032)	
	802.1Q, 4096 VLAN MAC VLAN, SES VLAN, Özel VLAN, Protokol VLAN, Çoklu yayın VLAN QinQ, Esnek QinQ GVRP N:1 VLAN Çeviri Yayın / Çoklu yayın / Tekli yayın Fırtına Kontrol	

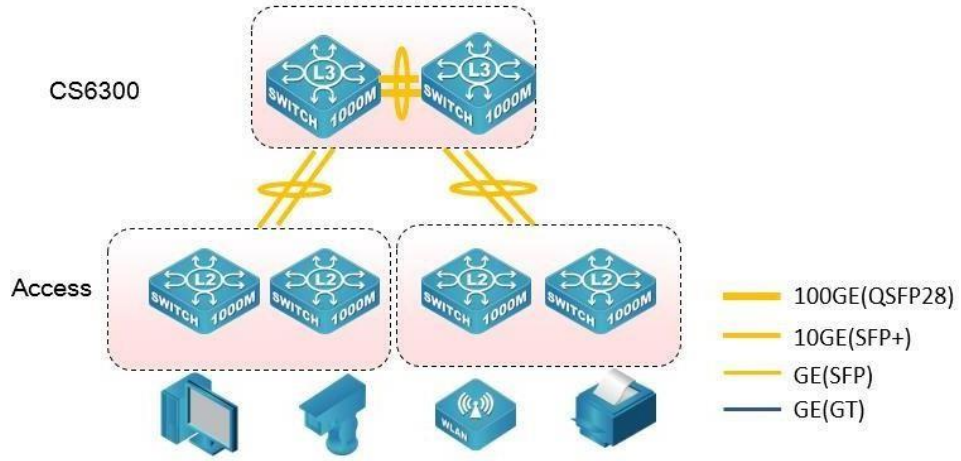
	<p>IGMP v1/v2/v3 Meraklı gözlerle bakmak Ve L2 Sorgu ND Snooping MLDv1/v2 Meraklı gözlerle bakmak</p> <p>Liman Güvenlik</p> <p>Akış kontrol: Merhaba, IEEE802.3x Bant genişliği Kontrol</p>
<b>L3 Özellikler</b>	<p>Statik Yönlendirme, RIPv1/v2, OSPFv2, BGP4 OSPFv3, BGP4+ OSPF Çoklu Süreç LPM Yönlendirmesi Politika tabanlı Yönlendirme (PBR) için IPv4 Ve IPv6 VRRP URF, ECMP BFD</p> <p>IGMP v1/v2/v3, IGMP Vekil, DVMRP, PIM-DM, PİM-SM, PİM-SSM, herhangi döküm RP, MSDP Statik Çoklu Yayın Rotası Çoklu Yayın Almak Kontrol Yasadışı Çoklu yayın Kaynak Tespit</p> <p>ARP Koruma, Yerel ARP Vekil, Vekil ARP'ler, ARP Bağlayıcı, Ücretsiz ARP'ler, ARP Sınırı Anti ARP Aldatmak, Anti ARP Tarama</p> <p>DNS Müşteri</p> <p>GRE Tünel</p>
<b>IPv6</b>	<p>6'dan 4'e Tünel, Yapılandırıldı Tünel, ISATAP Tüneli, GRE Tünel ICMPv6, ND, DNSv6 IPv6 LPM Yönlendirme, IPv6 Politika Tabanlı Yönlendirme (PBR) IPv6 VRRPv3, IPv6 URPF, IPv6 RA Mekanın cennet olsun, OSPFv3, BGP4+ MLD Meraklı gözlerle bakmak, IPv6 çoklu yayın VLAN MLDv1/v2, PIM-SM/DM için IPv6, IPv6 Herhangi bir yayın RP'ler, IPv6 Ön çapraz bağ, IPv6 Hizmet kalitesi</p>
<b>MPLS</b>	<p>MPLS'ler, VRF, LDP MPLS L3 VPN, MPLS L2 VPN(VPLS), VPS'ler</p>
<b>Hizmet kalitesi</b>	<p>8 Kuyruk SP/WDRR/SP+WDRR, Trafik Sınıflandırma Temelli Açık 802.1p CoS'ler, Hizmet Şartları, Farklı Serv DSCP, Ön çapraz bağ, liman Sayı Trafik Şekillendirme PRI İşaretle/Açıklama</p>

Eriřim Kontrolü (ACL)	<p>IP ACL , MAC ACL, IP-MAC ACL</p> <p>Standart Ve Geniřletilmiş Ön apraz baę Temelli Aık kaynak/hedef IP veya MAKİNA, IP protokol, TCP/UDP portu, DSCP, ToS, IP Öncelięi), VLAN, Etiket/Etiket Kaldırma, CoS YÖNLENDİRME Ve muhasebe tabanlı</p> <p>ACL Kuralları řunları yapabilir: olmak</p> <p>yapılandırılmış liman, VLAN</p> <p>Zaman menzilli Ön apraz baę</p>
-----------------------	--

Güvenlik	802.1x AAA Port, MAC tabanlı kimlik doğrulama Muhasebe temelli Açık zaman uzunluk Ve trafik Konuk VLAN ve Otomatik VLAN
	YARIÇAP için IPv4 Ve IPv6
	TACACS+ için IPv4 Ve IPv6
	MAB
DHCPv4/v6	DHCP Sunucu/İstemci için IPv4/IPv6 DHCP Rölesi/Option 82 DHCP Snooping/Option 82
Trafik İzlemek	sflow Trafik Analiz
Güvenlik Ağı Yönetimi	KLI, WEB, Telnet, SNMPv1/v2c/v3 başından sonuna kadar IPv4 Ve IPv6 Syslog ve harici Syslog sunucusu HTTP SSL SNMP MİB, SNMP Tuzak FTP/TFTP SNTP/NTP RMOMU 1,2,3,9 Kimlik doğrulama ile yarıçap SSH v1/v2 Çift donanım yazılımı resimler/ Yapılandırma dosyalar 802.3ah OAM, 802.1ag OAM
Veri Merkez Özellikler	VXLAN MLAG VSF (Sanal Anahtar Çerçevesi )

## Başvuru

CS6300 vardır konuşlandırılmış gibi tam dolu 10G Çekirdek anahtarlar içinde kampüs ağlar



## Siparşi Bilgisi

Ürün	Tanım
<b>CS6300-24X6C- HI</b>	100 gr İlerlemek Geliştirilmiş Veri merkezi Anahtar (24*10GbE(SFP+)+6*100GbE(QSFP28)), Yedekli ve modüler Tasarım, Yüksek performans. Tam L3 özellikleri, İki ile varsayılan sıcak takas AC güç tedarik, Varsayılan ile 4(3+1) hayranlar
<b>CS6300-48X6C- HI</b>	100 gr İlerlemek Geliştirilmiş Veri merkezi Anahtar (48*10GbE(SFP+)+6*100GbE(QSFP28)), Yedekli ve modüler Tasarım, Yüksek performans. Tam L3 özellikleri, İki ile varsayılan sıcak takas AC güç tedarik, Varsayılan ile 4(3+1) hayranlar