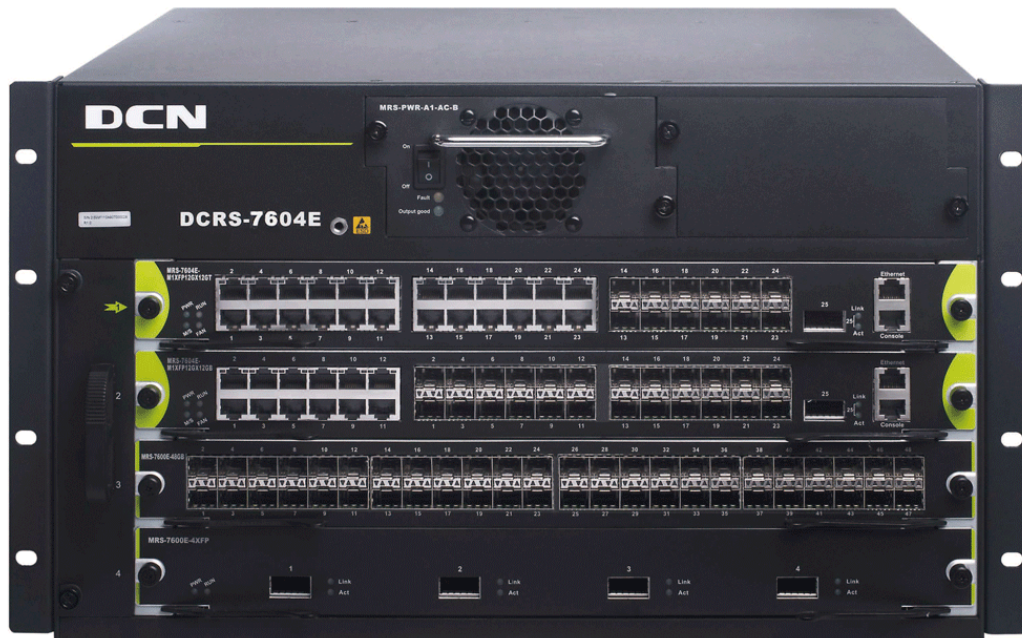
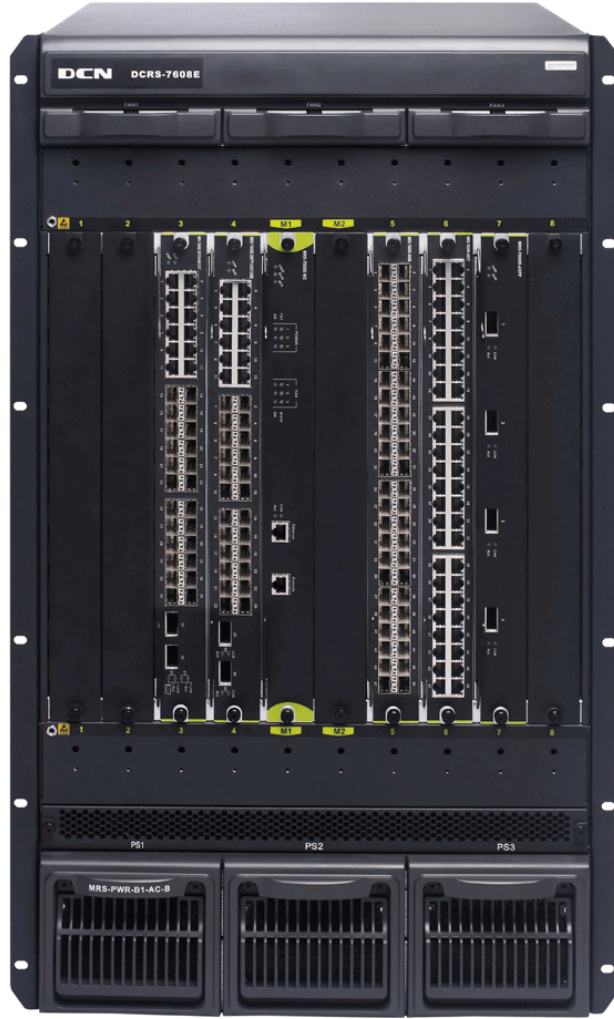


DCRS-7600 Dual Stack Ethernet Omurga Switch Ürün Özellikleri





■ Ürüne Genel Bakış





Digital China DCRS-7600 serisi omurga switchler 10Gigabit IPv6 Ethernet Layer 3 switchlerdir. Ürün ailesi 2 modelden oluşur, DCRS-7604 ve DCRS-7608. Tüm ürünler donanımsal olarak IPv6 standardında olup, IPv6 forum Phase II sertifikasına sahiptir. RoHS standardında olan ürünler yüksek performans ve zengin yazılım özellikleri ile müşterilerin tüm ihtiyaçlarını karşılayacak durumdadır.

DCRS-7600 serisi dağıtım anahtarı olarak, uzun mesafe fiber bağlantılar için ideal ürünlerdir. DCRS-7600 kurumsal müşterilerin omurga ihtiyaçlarını karşılayabilecek özelliklere sahiptir. DCRS-7600 serisi 188/384 GE bakır ve maksimum 12/32 adet 10GE portu ile datacenter uygulamaları için uygundur.



■ Hedef Pazar

Zengin özellikler ve yüksek performansı ile switchler aşağıdaki networklerde kullanılabilir.

	 MAN	 Campus	 LAN	 Dual Stack
Core	N	N	Y	Y
Aggregation	Y	Y	Y	Y
Access	Y	Y	Y	Y

■ Temel Özellikler

➤ Performans ve Ölçeklenebilirlik

Yüksek anahtarlama kapasitesi ile ,DCRS-7600 serisi switchler tel-hızında L2/L3 iletim ve hem IPv4 hem de IPv6 protokollerinde yönlendirme yapar.

SFP 1 Gigabit yuvaları ile uzun mesafe fiber bağlantılar yapılır..

10 Gigabit Ethernet bağlantıları XFP modüllerle gerçekleştirilebilir.Multimod fiber ile 300m,Singlemod fiber ile 10-80km fiber bağlantı kurmak mümkündür.

DCRS-7600 serisi switchler yedek güç kaynağı desteğine sahiptir.

➤ Zengin L3 Özellikleri

DCRS-7600 serisi donanım tabanlı IP yönlendirme,RIP, OSPF, BGP,Policy Base Routing gibi gelişmiş yönlendirme özelliklerine sahiptir

➤ MPLS Hazır

DCRS-7600 serisi MPLS/MPLS VPN desteği ile sahip olup,255 VRF oturum destekler. .

➤ Güçlü Multicast

DCRS-7600 gelişmiş çoklu-yayın özelliklerine sahiptir.Switchler IGMPv1/v2/v3 ve snooping gibi L2 multicast özelliklerine,PIM-DM, PIM-SM, PIM-SSM ve MSD gibi L3 multicast özelliklerine sahiptir.Switchler ayrıca,multicast vlan register ,multicast receive control ve illegal multicast source detect fonksiyonlarını destekler..

➤ Güvenilir Ağ

MRPP, Multi-layer Ring Protection Protocol,ile yedekli bağlantılar kurulur.

VRRP desteği ile iki farklı DCRS ile L3 düzeyinde yedekli bağlantı gerçekleştirilir.

➤ Gelişmiş QoS

Port başına 8 kuyruk ile 8 farklı trafik tipine öncelik verilebilir.

Trafik IEEE802.1p, DSCP, IP precedence ve TCP/UDP port numarasına göre öncelik tanımlaması yapılarak ses ve video gibi uygulamaların gerçek zamanlı çalışması sağlanır.

Çift-yönlü hız ayarı,port başına trafik sınıfı ile tüm ağ kaynaklarına ihtiyaç duydukları bant genişliğini sağlar.



➤ **Gelişmiş Güvenlik**

IEEE 802.1X port-tabanlı erişim kontrolü ve MAC-tabanlı erişim kontrolü ile tüm kullanıcıların ağ erişimi kontrol edilir.

Erişim Kontrol Listeşeri(ACL) L2/L3/L4 düzeyinde erişim listeleri oluşturmanızı sağlayarak port bazında control yapmamızı sağlar.

Secure Shell (SSH) Telnet ile ağ yönetim dadasını şifreleyerek,güvenli bir ağ yönetim platform sunar.

RADIUS Yetkilendirme,yetkisiz kullanıcıların switch ayarlarını değiştirilmesini engeller.

➤ **IPv6 Desteği**

DCRS-7600 serisi donanımsal IPv6 yönlendirme desteğine sahiptir.DCRS-7600 IPv6 form Phase II sertifikası bunun kanıtıdır.

➤ **VSF (Virtual Switch Framework)**

VSF özelliği ile 1'den fazla DCRS-7600 serisi anahtarın tek bir anahtarmış gibi çalışmasını sağlar.VSF ile 10G portlarında bağlanan anahtarlardan herhangi birinin arızalanması durumunda VSF yapısı çalışmaya devam eder.Anahtar Yüksek Erişebilirlik (High Availability)özelliğine sahiptir.Yazılım yükseltilmesi sırasında cihazın yeniden kapanması gerekmez.Yönetim modülü komut sisteminden değiştirilerek,kesintisiz yazılım güncelleme (ISSU) sağlanır.

Model	DCRS-7604E,4 Slot	DCRS-7608E,10 Slot
Portlar	Max 112 adet 1G Fiber,168 adet Bakır,12 adet 10G Port	Max 384 adet 1G Bakır/Fiber+ 32 adet 10G Port
Performans		
Anahtarlama Kapasitesi	512 Gbps	1 Tbps
Performans	381 Mpps	762 Mpps
MAC Adres	Max 64K	Max 64K
Flash/RAM	1GB/4GB	1GB/2GB
VLAN Tablosu/Aktif VLAN	Max 4K	Max 4K
ACL Tablosu	Max 4k	Max 4k
Yönlendirme Tablosu	Max 12K	Max 16K
VRF	255	255
L3 Arayüzü	Max 1K	Max 1K



Öncelik Kuyruğu	8	8
Fiziksel Özellikler		
Ebatlar	415mm×44mm×325mm	415mm×44mm×325mm
Nem	5% ~ 90%,	5% ~ 90%
Çalışma Sıcaklığı	0°C ~ 50°C	0°C ~ 50°C
Saklama Sıcaklığı	-40°C ~ 70°C	-40°C ~ 70°C
Güç Girişleri	AC: 90- 264V, 47-63Hz DC: -48V Yedek Güç Girişi: 52V 7.7A	AC: 90- 264V, 47-63Hz DC: -48V Yedek Güç Girişi: 52V 7.7A
Güç Tüketimi	400W	500W
MTBF	>200,000 saat	>200,000 saat
MEF Uyumluluk	MEF 9,14	MEF 9,14
EMC Uyumluluk	FCC, CE, RoHS,	FCC, CE, RoHS
Özellikler		
Anahtarlama	<ul style="list-style-type: none"> ■ Sakla ve İlet 	
L2 Özellikleri	<ul style="list-style-type: none"> ■ IEEE802.3(10Base-T) ■ IEEE802.3u(100Base-TX) ■ IEEE802.3z (1000BASE-X) ■ IEEE802.3ab (1000Base-T) ■ IEEE802.3ae (10GBase) ■ Loopback interface ■ 9k Jumbo Frame ■ Port loopback algılama ■ LLDP ve LLDP-MED ■ UDLD ■ LACP 802.3ad, max 128 group'ta ,8 ports trunk desteği,farklı slotlardaki portlar arası trunk desteği ■ Yük dengeleme desteği ■ IEEE802.1d(STP) ■ IEEE802.1W(RSTP) ■ IEEE802.1S(MSTP) Max 48 instance ■ Root Guard ■ Bpdu Guard ■ BPDU forwarding ■ One to one ve any to one Port Mirroring,farklı slotlara ait portlarda mirror desteği,ERSPAN,RSPAN VLAN Mirroring 	



	<ul style="list-style-type: none"> ■ IGMP v1/v2/v3, IGMP v1/v2/v3 Snooping, IGMP Proxy ■ ICMPv6, ND, ND snooping, MLDv1/v2, MLDv1/v2 snooping ■ QinQ, Private VLAN,GVRP, Broadcast / Multicast / Unicast Storm Kontrol ■ Port/ MAC/ IP segment/ Portocol/ Voice/ Private/ Vlan desteđi ■ Multicast Vlan register/ IPv4 ve IPv6 servisleri için MVR ■ Port-tabanlı ve 802.1Q, 4096 VLAN ■ MAC atama(Ipv4 /Ipv6), MAC filtreleme, MAC limit ■ Smart link (flexible link) desteđi ■ Port binding(Ipv4 /Ipv6) ve IP source guard
L3 Özellikleri	<ul style="list-style-type: none"> ■ IP Protocol (IP desteđi IPv4 ve IPv6,RIPng) ■ Default Routing, Static Routing, Black hole route, VLSM ve CIDR, ■ RIPv1/V2, OSPFv2, BGP4, MD5 authentication LPM Routing desteđi ■ OSPFv3, BGP4+ desteđi ■ Policy based Routing(PBR) IPv4 ve IPv6 ■ VRRP, VRRP v3 ■ PIM-DM, PIM-SM, PIM-SSM, MSDP ■ Static Multicast route ■ PIM-SM/DM/SSM-IPv6, 6 to 4 Tunnels, configured Tunnels, ISATAP ■ Multicast receive kontrolü ■ Illegal multicast source algılama ■ Any cast RP- Ipv4 ve Ipv6 ■ ECMP (Equal Cost Multi-Path) ,8 grup ■ IPv4 ve IPv6 URPF ■ BFD ■ ARP guard, Local ARP proxy, Proxy ARP, ARP binding, Gratuitous ARP, ARP limit
Tunnel özellikleri	<ul style="list-style-type: none"> ■ Manual IPv4/IPv6 tünel ayarı ■ 6to4 tünel desteđi ■ ISATAP tünel desteđi
QoS	<ul style="list-style-type: none"> ■ Port başına 8 donanım kuyruđu ■ IEEE 802.1p, ToS, port ve DiffServ tabanlı öncelik desteđi ■ SP Strict Priority, WRR Weighted Round Robin,SWRR ■ Traffic Shaping desteđi ■ PRI Mark/Remark desteđi
ACL	<ul style="list-style-type: none"> ■ Standard ve genişletilmiş ACL



	<ul style="list-style-type: none"> ■ IP ACL ve MAC ACL ■ IP, MAC, L3 IP, TCP/UDP port numarası, IP PRI(DSCP, ToS, Precedence), ve zaman destekli ACL desteği
ACL-X	<ul style="list-style-type: none"> ■ Zaman tabanlı ACL desteği ■ ACL politikaları port, VLAN, VLAN routing arayüzlerine uygulanabilir. ■ QoS sınıfına göre ACL
Güvenlik	<ul style="list-style-type: none"> ■ MAC tabanlı yetkilendirme ■ S-ARP: ARP inspection, ARP-DOS ataklarını engelleme ■ Anti-Sweep: pingSweep ataklarını engelleme ■ S-ICMP: PING-DOS ataklarına direnç ■ S-Buffer: DDOS ataklarını engelleme ■ Switch engine CPU koruma ■ Anahtar mesaj önceliği: Legal mesajların güvenli işlenmesi ■ Port credit: Illegal DHCP Server, Radius Server engelleme. Sadece belli porttan bağlantı ■ Advanced LPM: "Bluster", "zero day" ve "SQL slammer worm" ataklarını engelleme ■ URPF desteği, IP address klonlama engelleme ■ Yukarıdaki tüm teknolojiler çeşitli DOS ataklarını engeller (ARP, Synflood, Smurf, ICMP attack), ARP monitoring, defense Worm, Bluster, check sweep ve raise alarm desteği
Yedeklilik	<ul style="list-style-type: none"> ■ MSTP(802.1s) ■ VRRP, LACP yük dengeleme ■ MRPP - Multi-layer Ring Protection Protocol, ERPS G.803.2 ■ Yedek güç kaynağı ,güç paylaşımı ■ 2 farklı imaj saklama
DHCP	<ul style="list-style-type: none"> ■ DHCP Client, Relay, Snooping, Option 82 ■ DHCP Server IPv4 ve IPv6 ■ DHCP v6 ve DHCP snooping V6
DNS	<ul style="list-style-type: none"> ■ DNS Client ■ DNS proxy
Giriş Güvenliği	<ul style="list-style-type: none"> ■ 802.1X/NAC <ul style="list-style-type: none"> ■ Port, MAC, kullanıcı adı, web tabanlı ■ Zaman ve trafik tanımlı ■ Guest vlan ve dynamic vlan özelliği ■ Private client ile P2P trafiği yönetme ■ MAC Based AAA(Client free access)



AAA	<ul style="list-style-type: none"> ■ RADIUS , IPv4 ve IPv6 ■ TACACS+ AAA
Stacking	<ul style="list-style-type: none"> ■ 10G portları ile Virtual Chasis Framework şase yedekleme
Yönetim ve Konfigurasyon	<ul style="list-style-type: none"> ■ CLI, Console (RS-232) , Telnet (Ipv4/Ipv6), SSH(Ipv4/Ipv6),SSL bağlantısı
	<ul style="list-style-type: none"> ■ WEB tabanlı yönetim
	<ul style="list-style-type: none"> ■ SNMPv1/v2c/v3 for IPv4, SNMPv1/v2c IPv6
	<ul style="list-style-type: none"> ■ MIB desteği
	<ul style="list-style-type: none"> ■ RMON 1, 2, 3, 9 ■ IPv4 ve IPv6 için sflow desteği
SysLog	<ul style="list-style-type: none"> ■ RAM, Telnet, SSH Console, Syslog server
NMS	<ul style="list-style-type: none"> ■ ACL ■ Switch'e AAA ya da Local Authentication ile bağlanma ■ SNTP ve NTP desteği ■ Zaman bölgesi ayarı
İzleme ve Sorun Giderme	<ul style="list-style-type: none"> ■ Görev,hafıza CPU, stack, switch chip, ısı değişimlerinde alarm ■ Sflow IPv4 ve IPv6 ■ "Ping ve trace route" komutları
Ayarlar Yönetimi	<ul style="list-style-type: none"> ■ Ayarların dosya olarak saklanması,birden fazla konfigürasyon dosyası saklama ■ Komut satırı log takibi ■ FTP/TFTP,SFTP desteği

■ Garanti

3 yıl

■ Sipariş Bilgisi

Ürün	Açıklama
DCRS-7604E	4 Slot Şase Switch,Yedekli yönetim modülü desteği
DCRS-7608E	10 Slot Şase Switch,Yedekli yönetim modülü desteği
MRS-7608-MI(R3)	DCRS-7608 Yönetim Modülü,2GB bellek



MRS-7604-M16GX8GB	DCRS-7604 Yönetim Modülü,24*GE SFP,16*100/1000Base-X Combo ,8*100/1000Base-X, Telhızı,IPv6,4GB Bellek
MRS-7604-M2X8GX16GB	DCRS-7604 Yönetim Modülü,24*GE SFP,8*100/1000Base-X Combo ,2*10G SFP+,Telhızı,IPv6,4GB Bellek
MRS-7600-48GT(R3)	DCRS-7600 Serisi, 48* 10/100/1000Base-T I/O Modül
MRS-7600E-44GB4XS	DCRS-7600E Series Interface Module, 4*10GbE(SFP+) + 44*100/1000Base-X(SFP), Wire-Speed, IPv6 supported
MRS-7600E-4XS16GX8GB	DCRS-7600Serisi,4*10GSFP+16*10/100/1000Base-T/16*100/1000Base-X+8*1000 Base-X I/O Modül
MRS-7600E-20XS2Q	DCRS-7600 Serisi,20*10G+2*40G I/O Modül
MRS-PWR-AC-B	DCRS-7600 Serisi Güç Kaynağı,500W

■ Bize Ulaşın

URL: <http://www.dcnglobal.com>.

Email: dcn_overseas@digitalchina.com

Address: Digital Technology Plaza, NO.9 Shangdi 9th Street, Haidian District, Beijing, China

Türkiye Tek Distribütörü



Koptek Bilgisayar ve İletişim Sistemleri San.Tic.LTD.ŞTİ.

Fuat Sarp Sokak.No:5/1 BALMUMCU 34349-İSTANBUL

Tel:0212-2757953 Fax:0212-2886392

Email:info@coptek.com.tr

